

## FELCO 8 - Zelená rada

Záhradnícke nožnice - Vysoký výkon - Ergonomické modely  
Vyrobené vo Švajčiarsku od FELCO



**Spoľahlivosť:** komfortná, ľahká a robustná rukoväť z kovaného hliníku s doživotnou zárukou. Ostrie a protiostrie vyrobené z vysoko kvalitnej tvrdenej oceli. Čistý a precízny strih. Všetky diely ľahko vymeniteľné

**Vlastnosti:** jednoduché a trvalé nastavenie strihu. Odstrihávanie drôtu. Drážka pro odvod štiav.

**Ergonómia:** vďaka ideálnemu tvaru rukoväte, dorazom s tlmiacim účinkom a naklopené strižne hlavy šetrí ruky a zápästia. Protišmyková úprava rukoväte.

---

## Odporúčanie

Naše doporučení (  = doporučeno  = Vhodné

   = Nejvhodnější )

Vinařství



Sadařství



Zahradnictví



Parky a zahrady



Školky



Malé ruce



Střední ruce



Velké ruce



Pro leváky



## Znaky kvality



### **Strihanie drôtov**

Čepel má drážku, ktorá umožňuje strihanie malých drôtov bez poškodenia ostria.



### **Drážka na odstránenie živice**

Drážka na odvod štiav bráni ostriu sa prilepiť pri strihaní dreva bohatého na živicu, šetrí čas a uľahčuje prerezávanie odstránením živice a odpadu po každom reze.



### **Mikrometrické nastavenie**

FELCO umožňuje nastaviť mikrometrický systém, ktorý zaručuje optimálne nastavenie reznej hlavy s doživotnou zárukou. Zaisťuje čistý a precízny rez.



### **Systém tlmenia nárazu**

Ideálny tvar rukoväte a doraz s tlmeným účinkom šetrí ruky a zápästie.



### **Kovaná hliníková rukoväť**

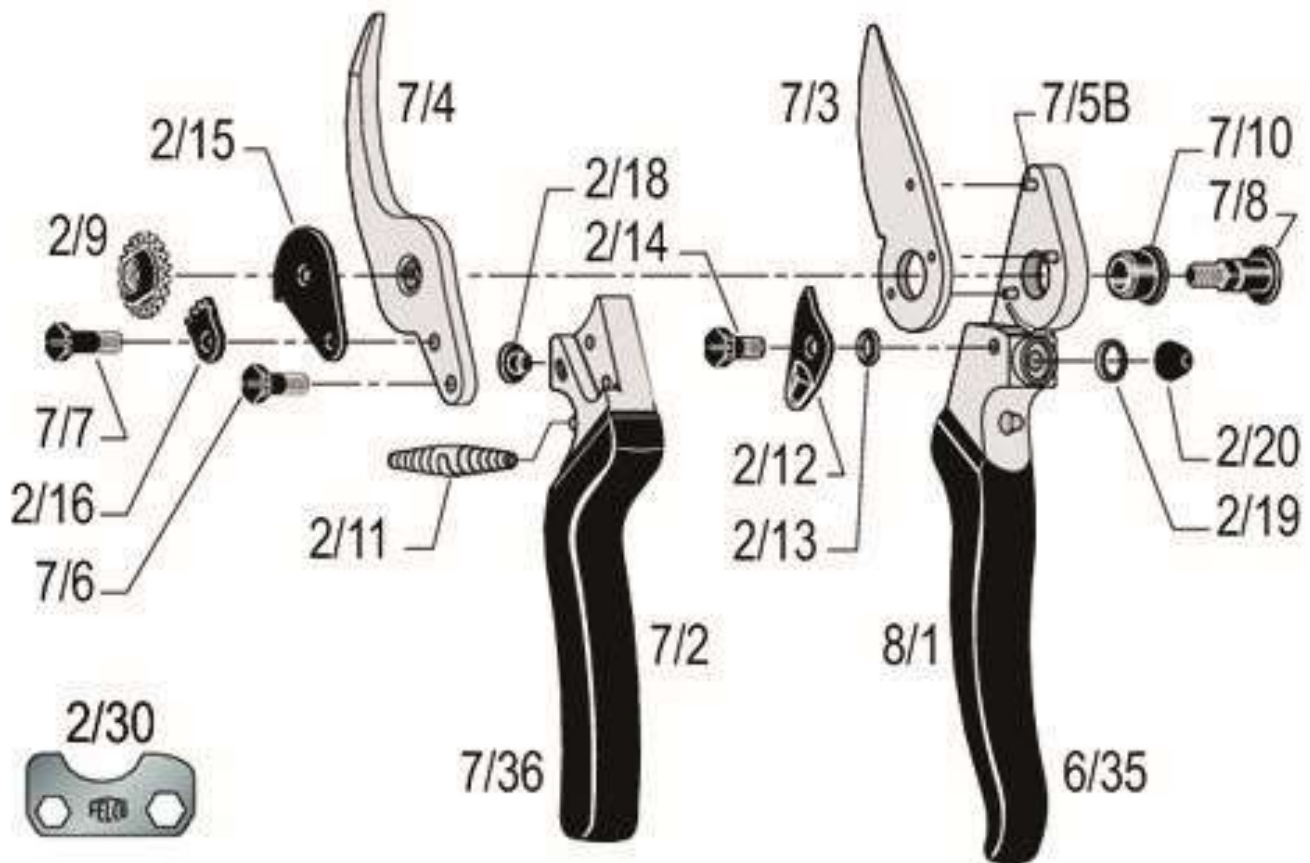
Ľahká a robustná rukoväť z kovaného hliníku. Zariadenie sa dodáva s doživotnou zárukou.



### **Skosená strihacia hlavica**

Pre zníženie vynaloženej sily pri strihaní a zabráneniu vzniku zánetu šliach sú strihacie hlavice nožníc skosené.

**Náhradné diely**



## Údržba



### Čistenie

Odporúčame nástroj čistiť po každom použití. Pokiaľ je váš nástroj znečistený alebo je vystavený vlhkosti a podlieha korózií, tak v žiadnom prípade neodkladajte čistenie.



### Olejovanie

Po očistení sa odporúča nástroj naolejovať, aby bol chránený proti korózií.



### Brúsenie

Odporúčame si nástroj brúsiť aspoň raz za deň, ale pokiaľ máte pocit, že nožnice nestrihajú, tak ako majú, tak ich hneď nabrúste!



### Montáž

Je vhodné odmontovať súčiastky v správnom poradí, pokiaľ je niektorá súčiastka poškodená.

## Výmena dielov



### Výmena pracovnej čepele

Keď sa ostrie a protiostrie už neprekrývajú, alebo keď je ostrie silne poškodené, tak je odporúčané ho vymeniť. Pokiaľ sa to týka pracovnej čepele a protiostria, stačí dotiahnuť maticu. Lopatka ostria by sa mala treť o protiostrie z 2/3 svojej dĺžky.



### Výmena protiostria

Keď sa ostrie a protiostrie už nekrížia a protiostrie je silne poškodené je treba ho vymeniť



### Výmena tlmiaceho systému

Aj keď sa nožnice zavrú príliš prudko počas prerezávania a pružina je v dobrom stave, tak by sa mal vymeniť tlmič.



### Výmena pružiny

Keď sa nožnice zavrú príliš prudko behom prerezávania a tlmič je v dobrom stave, tak by sa mala vymeniť pružina.



### Výmena úchytu na palec

Pokiaľ je úchyt na palec poškodený a uvoľnený, tak vymeňte skrutku.



**Výmena krytu rukoväte**

V prípade, že sú kryty rukoväte poškodené, môžete ich vymeniť.

Namočte kryty na 2 minúty do vriacej vody a stiahnite.

Na nové nasadenie krytu sa odporúča lepidlo: Loctite 415.

---

